

TỔNG LIÊN ĐOÀN LAO ĐỘNG VIỆT NAM
LIÊN ĐOÀN LAO ĐỘNG TỈNH TÂY NINH

CỘNG HÒA XÃ HỘI CHỦ NGHĨA VIỆT NAM
Độc lập – Tự do – Hạnh phúc

Số: 1642/LĐLĐ

Tây Ninh, ngày 01 tháng 8 năm 2017

V/v thực hiện quy định về màu áo và quy định sử dụng áo đồng phục cán bộ, đoàn viên Công đoàn Việt Nam.

Kính gửi: - Liên đoàn Lao động huyện, thành phố;
- Công đoàn ngành và tương đương.

Căn cứ Quyết định số 1257/QĐ-TLĐ, ngày 14 tháng 7 năm 2017 của Đoàn Chủ tịch Tổng Liên đoàn Lao động Việt Nam về việc ban hành Quy định màu sơn trụ sở cơ quan, đơn vị, các thiết chế khác thuộc tổ chức Công đoàn Việt Nam và màu áo cán bộ, đoàn viên Công đoàn Việt Nam.

Ban Thường vụ Liên đoàn Lao động tỉnh đề nghị Liên đoàn Lao động huyện, thành phố; công đoàn ngành và tương đương thực hiện quy định về màu áo và quy định sử dụng áo đồng phục cán bộ, đoàn viên Công đoàn Việt Nam. (Kèm Quyết định số 1257/QĐ-TLĐ)

Nơi nhận:
- Như trên;
- Lưu: VT.

TL. BAN THƯỜNG VỤ
KT CHÁNH VĂN PHÒNG
PHÓ CHÁNH VĂN PHÒNG
BCH
LIÊN ĐOÀN
LAO ĐỘNG
TỈNH
TÂY NINH
Kiêm Ngọc Tuyết

QUYẾT ĐỊNH

Về việc ban hành Quy định màu sơn trụ sở cơ quan, đơn vị, các thiết chế khác thuộc tổ chức Công đoàn Việt Nam và màu áo cán bộ, đoàn viên Công đoàn Việt Nam

LIÊN ĐOÀN LAO ĐỘNG TỈNH HÀ NỘI

Số: 177
Ngày: 20/7/17

Chuyên: Lưu, Văn bản

ĐOÀN CHỦ TỊCH TỔNG LIÊN ĐOÀN LAO ĐỘNG VIỆT NAM

- Căn cứ Luật Công đoàn Việt Nam;
- Căn cứ Điều lệ Công đoàn Việt Nam;
- Căn cứ Nghị quyết hội nghị lần thứ 9 Ban Chấp hành Tổng Liên đoàn Lao động Việt Nam (khóa XI) về việc xây dựng và ban hành 02 nội dung trong Bộ nhận diện Công đoàn Việt Nam gồm màu sơn trụ sở và màu áo cán bộ, đoàn viên Công đoàn Việt Nam;

Theo đề nghị của Ban Tuyên giáo Tổng Liên đoàn Lao động Việt Nam,

QUYẾT ĐỊNH

Điều 1: Ban hành kèm theo Quyết định này “Quy định màu sơn trụ sở cơ quan, đơn vị, các thiết chế khác thuộc tổ chức Công đoàn Việt Nam và màu áo cán bộ, đoàn viên Công đoàn Việt Nam”.

Điều 2: Quyết định này có hiệu lực kể từ ngày ký.

Điều 3: Các Liên đoàn Lao động tỉnh, thành phố; Công đoàn ngành Trung ương và tương đương, Công đoàn Tổng Công ty trực thuộc Tổng Liên đoàn; các Ban, đơn vị trực thuộc Tổng Liên đoàn và công đoàn các cấp chịu trách nhiệm thi hành quyết định này./. *b*

Nơi nhận:

- Như Điều 3;
- TT ĐCT TLĐ (b/c);
- Lưu VT, TG



QUY ĐỊNH

Màu sơn trụ sở cơ quan, đơn vị và các thiết chế khác
thuộc tổ chức Công đoàn và màu áo cán bộ, đoàn viên Công đoàn Việt Nam

(Ban hành kèm theo Quyết định số 1257./QĐ-TLĐ, ngày 14/7/2017
của Đoàn Chủ tịch Tổng Liên đoàn Lao động Việt Nam)

Chương I

QUY ĐỊNH CHUNG

Điều 1: Phạm vi điều chỉnh và đối tượng áp dụng.

Đối tượng thực hiện quy định này là các cấp công đoàn trong cả nước cụ thể:

1. Màu sơn bên ngoài trụ sở cơ quan, đơn vị, áp dụng đối với tất cả các cơ quan, đơn vị và các thiết chế khác thuộc hệ thống công đoàn nơi có trụ sở làm việc riêng.

2. Màu áo cán bộ, đoàn viên Công đoàn Việt Nam, áp dụng đối với cán bộ công đoàn các cấp từ Tổng Liên đoàn Lao động Việt Nam đến công đoàn cơ sở.

Điều 2: Nguyên tắc chung.

1. Thống nhất một mẫu màu sơn trụ sở cơ quan, đơn vị và các thiết chế khác thuộc hệ thống Công đoàn Việt Nam.

2. Thống nhất màu sắc, mẫu áo cán bộ, đoàn viên Công đoàn Việt Nam.

Chương II

NHỮNG QUY ĐỊNH CỤ THỂ

Điều 3: Màu sơn bên ngoài trụ sở cơ quan, đơn vị và các thiết chế khác thuộc tổ chức Công đoàn Việt Nam (áp dụng đối với những cơ quan, đơn vị có trụ sở riêng).

- Thống nhất màu sơn bên ngoài trụ sở, cơ quan, đơn vị sự nghiệp và các thiết chế khác thuộc tổ chức Công đoàn Việt Nam là Màu vàng nhạt. (Bảng mã màu: Phụ lục 1). Minh họa cơ quan Tổng Liên đoàn (Phụ lục 2).

Điều 4: Quy định về màu áo cán bộ, đoàn viên Công đoàn Việt Nam.

- Thống nhất đồng phục màu áo sơ mi cán bộ, đoàn viên Công đoàn Việt Nam là Màu xanh lam.

- Bảng mẫu Panton màu (xanh lam). (Phụ lục 3).

- Mẫu: Áo sơ mi cộc tay của nam, nữ cán bộ, đoàn viên Công đoàn Việt Nam. (Phụ lục 4).

- Mẫu: Áo sơ mi dày tay của nam, nữ cán bộ, đoàn viên Công đoàn Việt Nam. (Phụ lục 5).

Chương III

TỔ CHỨC THỰC HIỆN

Điều 5: Kinh phí thực hiện.

- Chi phí đối với màu sơn bên ngoài trụ sở cơ quan do các cơ quan, đơn vị lập dự toán chi tiết trình cấp có thẩm quyền phê duyệt.

- Chi phí may đồng phục áo sơ mi của cán bộ công đoàn do các cơ quan, đơn vị chi từ nguồn tài chính của cơ quan, đơn vị theo phân cấp quản lý tài chính của Tổng Liên đoàn Lao động Việt Nam.

Điều 6: Lộ trình thực hiện.

1. Đối với trang phục cán bộ, đoàn viên Công đoàn Việt Nam.

- Từ ngày 15/7/2017 đến ngày 30/7/2017 các cấp công đoàn tiến hành rà soát lập danh sách cán bộ công đoàn thuộc quyền quản lý; lựa chọn thỏa thuận ký kết hợp đồng với các nhà cung cấp sản phẩm để tổ chức triển khai thực hiện.

- Từ ngày 01/8/2017 đồng loạt cán bộ, đoàn viên công đoàn cả nước thực hiện theo màu và mẫu áo mới.

2. Đối với màu sơn bên ngoài trụ sở cơ quan, đơn vị.

- Đối với các đơn vị xây mới hoặc sửa chữa, nâng cấp thì thực hiện ngay;

- Đối với các trụ sở, thiết chế khác thuộc tổ chức công đoàn đang sử dụng thì khi sửa chữa, nâng cấp hoặc xây mới thực hiện theo quy định này;

- Những đơn vị có điều kiện và có chủ trương sửa chữa thì thay đổi màu sơn theo quy định này.

Điều 7: Nội dung, quy định sử dụng áo đồng phục cán bộ, đoàn viên Công đoàn Việt Nam.

- Quy định thống nhất mặc vào các ngày thứ hai và thứ sáu hàng tuần;

- Các ngày Lễ, ngày truyền thống của đất nước, của tổ chức Công đoàn, của cơ quan, đơn vị;

- Các hội nghị, hội thảo, đại hội, các hoạt động lớn tập trung do tổ chức công đoàn triệu tập, tổ chức;

- Cán bộ công đoàn khi đi công tác tại cơ sở, tiếp xúc, đàm phán với các đối tác, tiếp khách quốc tế,....

Điều 8: Trách nhiệm tổ chức thực hiện.

1. Tổng Liên đoàn Lao động Việt Nam.

- Giao Ban Tuyên giáo Tổng Liên đoàn phối hợp với các Ban, đơn vị liên quan hướng dẫn cụ thể để các cấp công đoàn tổ chức triển khai thực hiện.

2. Các Liên đoàn Lao động tỉnh, thành phố, Công đoàn ngành Trung ương và tương đương, Công đoàn Tổng công ty trực thuộc Tổng Liên đoàn, các đơn vị sự nghiệp trực thuộc Tổng Liên đoàn.

- Căn cứ quy định này triển khai, thực hiện.

- Rà soát cụ thể, căn cứ vào điều kiện thực tế triển khai thực hiện, tránh hình thức, lãng phí.

Trong quá trình tổ chức triển khai thực hiện có khó khăn, vướng mắc, đề nghị các cơ quan, đơn vị phản ánh về Tổng Liên đoàn Lao động Việt Nam (qua Ban Tuyên giáo Tổng Liên đoàn để tổng hợp trình Thường trực Đoàn Chủ tịch Tổng Liên đoàn quyết định).

Quy định này có hiệu lực kể từ ngày ký./. *g*

Nơi nhận:

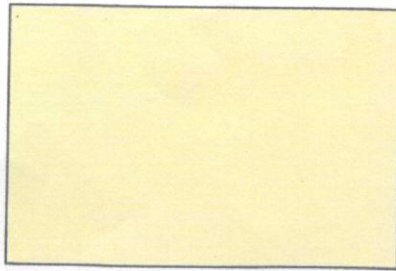
- Thường trực ĐCT TLD (b/c);
- Các LĐLĐ tỉnh, thành phố;
- Các CĐ ngành TW và tương đương, Công đoàn TCTy trực thuộc TLD;
- Lưu: Văn thư, Tuyên giáo TLD.

**TM. ĐOÀN CHỦ TỊCH
CHỦ TỊCH**



Bùi Văn Cường

Phụ lục 1.



*** Chú thích:**

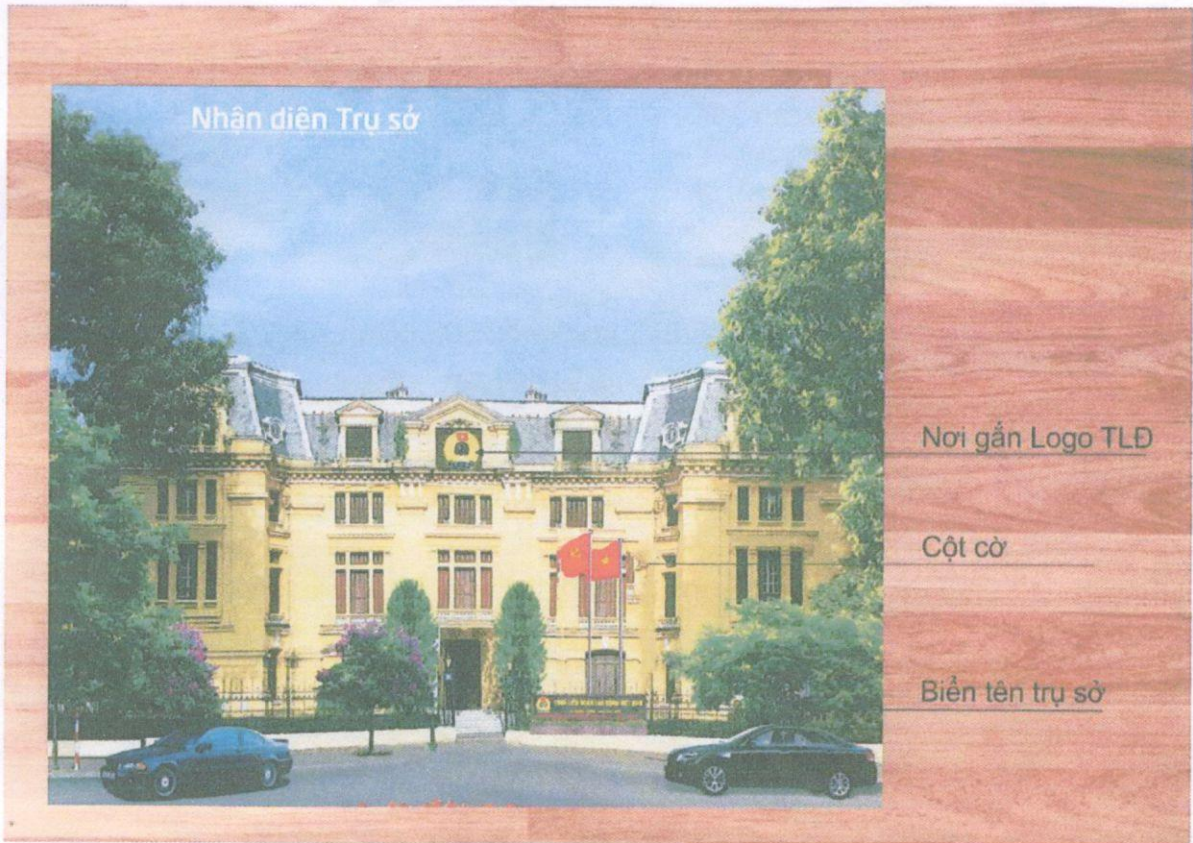
- C (cyan). Màu xanh: 0
- M (magenta). Màu đỏ: 10
- Y (yellow). Màu vàng: 100
- K (black). Màu đen: 0

- Ví dụ: Mẫu bảng màu của hãng sơn Dulux.
Mã màu Ginger Peachy 76419, cụ thể:

Sơn **Dulux** ngoài trời

Dawn 24141	Tawny 22295	Desert Pink 72160	Avon 24134	Grey fuchsia 72161	Santa rosa 72031	
Angelica 74041	Valentine 74066	Candy Floss 24265	Tawny peach 27089	Sunset 74263	Brickred 24146	
Peachtree 76215	Light peach 27088	Wheat 22299	White pepper 22619	Orange blossom 77418	Everglow 76132	
Cozy light 76594	Ginger peachy 76419	Pale orange 76420	Caramel 22620	Autumn pumpkin 77051	Cinnamon 22622	Fern 76677
Grey leaf 73479	Purple lint 21237	Cappuccino 70317	Smoke 70334	Tropicana 70335	Ancient stone 70316	Coffee bean 22621
Wilton blue 71735	Bubbles 21208	Alpine 23165	Safari 23163	Evergreen 73102	Ocean green 73176	Lido 21229
Orchid 74067	Wild orchid 71252	Glacier 71114	Blue delight 71744	Mistral 21216	Blue mystery 71743	Viking 21218

Phụ lục 2.

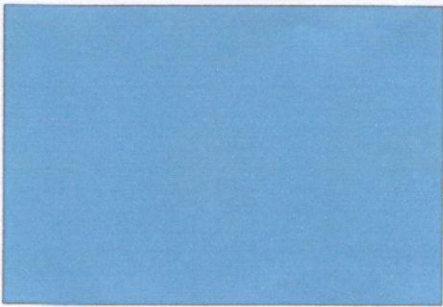


Phụ lục 3.

**MÀU ÁO CÔNG ĐOÀN VIỆT NAM
ĐÃ CHỌN**

**ĐÔNG PHÚC
CÔNG ĐOÀN VIỆT NAM**

PANTON MÀU

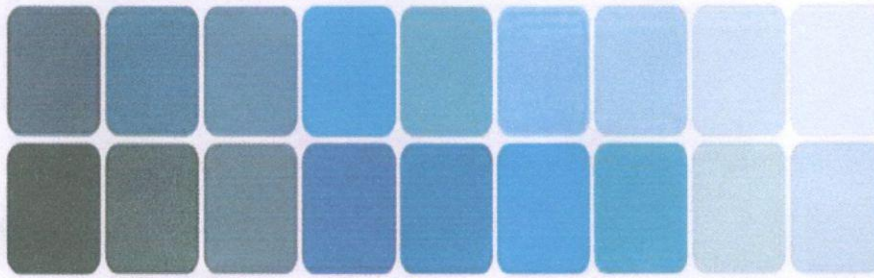


CHÙNG LOẠI SẢN PHẨM: ÁO SƠ MI

*** Chú thích:**

- **C** (cobalt blue). Xanh copa: 20
- **M** (magenta). Màu đỏ: 0
- **G** (green). Xanh lục: 0
- **B** (blue). Xanh lam: 80
- **Y** (yellow). Màu vàng: 0
- **K** (black). Màu đen: 0

- Ví dụ: Bảng mã màu Dulux 52BB 15/410.



Dulux 52BB 15/410	Dulux 10RB 08/125
Dulux 99BG 62/159	Dulux 92BB 07/350
Dulux 10BG 63/143	Dulux 10BB 40/090
Dulux 50BG 30/384	Dulux 50BG 14/036
Dulux 86BG 43/321	Dulux 00NN 05/000

Phụ lục 4.



**ĐÔNG PHỤC
CÔNG ĐOÀN VIỆT NAM**



IN LOGO GÓC
KT: 2,5 x 2,5 cm



CỔ NHỌN



TÚI ÁO



TAY ÁO



* Áo sơ mi :

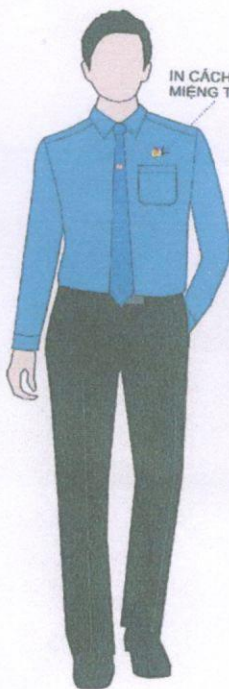
- Cổ đực , cộc tay
- Dáng ôm vừa phải
- Gấu bằng xẻ tà

* Tạo sự lịch sự khi mặc, có thể mặc trong các buổi lễ, buổi họp trang trọng.

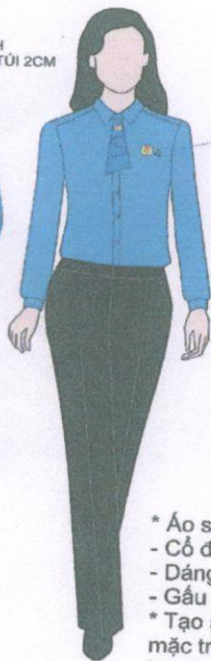
Phụ lục 5.



**ĐÔNG PHỤC
CÔNG ĐOÀN VIỆT NAM**



IN CÁCH
MIỆNG TÚI 2CM



IN LOGO GÓC



KT: 2,5 x 2,5 cm



CỎ NHỌN



TÚI ÁO



BẮC TAY

* Áo sơ mi :

- Cổ đực , dài tay
- Dáng ôm vừa phải
- Gấu đuôi tôm

* Tạo sự lịch sự khi mặc,
mặc trong các buổi lễ, buổi
họp trang trọng.